



# SCDesign

Associação Catarinense de Design

Seja bem vindo!

Estamos dispendo por este veículo, uma corrente de informações necessárias para a compreensão e entendimento sobre o que a Associação Catarinense de Design - SCDesign está propondo em vantagens e possibilidades á você, seja profissional graduado, tecnólogo, técnico, professor, ou acadêmico.

Informaremos a seguir os objetivos da associação, um resumo histórico, apresentaremos as vantagens iniciais aos que acreditam e integram-se a proposta de organização, fomento e promoção do design em todos os âmbitos possíveis, além de prospectos e investimento necessário e essenciais que estamos fomentando.

Encontra-se em funcionamento, com bases em estruturação e planejamento interno, a Associação Catarinense de Design (SCDesign), uma organização sem fins-lucrativos, que é formada por profissionais e professores, estudantes, instituições de ensinos, empresas privadas e de fomento ligadas ao setor de Design Gráfico, Moda, Interiores e de Produto e suas derivações no estado de Santa Catarina.

Os primeiros passos realizados na busca da abertura de uma entidade representativa dos profissionais, iniciaram-se mais concretamente e objetivamente no início do ano de 2004, a partir de uma reunião estabelecida pelo Centro de Design de Santa Catarina que promoveu uma reunião com aproximadamente 20 profissionais de Design, que obteve dificuldades na organização devido a complexidade e amplitude de dedicação a organização.

Em Janeiro de 2005, uma nova comissão foi constituída, composto mais amplamente por profissionais, estudantes e profissionais interessados na responsabilidade da organização, para a continuidade do trabalho idealizado pela comissão no ano de 2004.

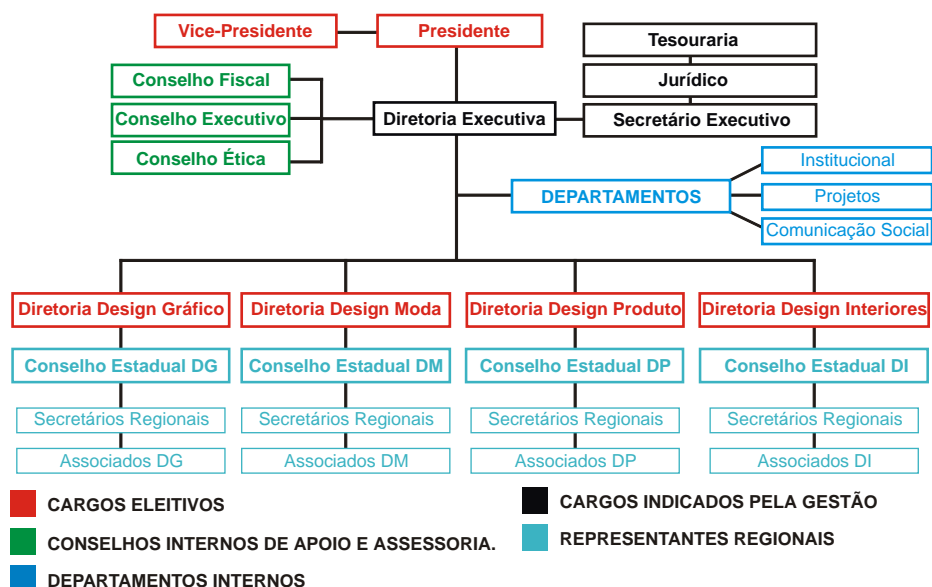
A Comissão de Fundação propôs-se voluntariamente a organizar os processos burocráticos, firmar contatos com as Instituições de Ensino Superior e empresas do setor no estado de Santa Catarina, além de importantes relacionamentos com instituições que já desenvolvem e fomentam o design no estado e no Brasil, como a Rede Catarina de Design que é constituída pelo Sebrae-SC, Instituto Euvaldo Lodi, CIESC, FIESC, SENAI, SESI, e Instituições de Ensino Superior do Estado, que são os principais apoiadores no fomento da organização profissional através de uma associação representativa do estado, promovendo um trabalho conjunto das necessidades, levantamentos de dados, integração com o mercado, e assessoria aos acadêmicos das instituições de ensino superior em sua formação, além dos profissionais que já se encontram no mercado.

A Cerimônia de Fundação da SCDesign ocorreu, no dia 28 de agosto, durante o Simpósio Internacional "Empresa, Mercado & Design" promovido pelo Governador do Estado de Santa Catarina, através da Secretaria do Estado, do Planejamento, Orçamento e Gestão, em conjunto com a UDESC, que aconteceu de 25 e 28 de agosto, no Costão do Santinho Resort & Spa, em Florianópolis. Neste simpósio também ocorreu o 1º Prêmio de Design para Micro e Pequenas Empresas Catarinenses que foi promovido pela Rede Catarina de Design, Centro de Design/IEL-SC, SEBRAE-SC. Deste modo, foi possível a eleição da primeira Gestão Administrativa da SCDesign que dá início ao desenvolvimento das atividades com, pelo menos, uma base concreta e viável de atendimento das necessidades dos reais interessados que são os associados profissionais e estudantes.

Atualmente, a Associação Catarinense de Design - SCDesign conta com o principal apoio institucional da Rede Catarina de Design ([www.designcatarina.com.br](http://www.designcatarina.com.br)), além de vários dos Cursos de Ensino Superior e Técnico representados por todo o Estado de Santa Catarina em Faculdades e Universidades de Ensino Superior e Escolas Técnicas, registrados regularmente pelo Ministério da Educação e Cultura (MEC).

A diretoria da associação vêm executando um planejamento baseado em laços duradouros com todas as instituições de ensino superior, instituições representativas do setor (FIESC, SEBRAE, SENAI, SENAC, Associação Comercial e Industrial de Florianópolis(ACIF)), empresas privadas e de fomento, para que uma grande representatividade e integração sejam as bases de nossa instituição representativa profissional, que tem como princípio promover a inserção do profissional de design no mercado e indústria do estado com qualidade de formação e de organização do setor, além de executar diversas ações correlatas para os membros da SCDesign, como palestras, workshops, congressos, cursos, rodadas de negócios, entre outros.

A Estrutura Organizacional da SCDesign está sendo construído e estruturado com um perfil proposto pela Comissão de Fundação, que visa permitir a dinamização dos processos, com a participação de todos os associados, estando ele em Xanxerê, Lajes, Tubarão, Florianópolis, Joinville ou Canoinhas, todos tem a possibilidade de trabalhar e acompanhar os trabalhos executados pela entidade representativa.



Estes são elementos levantados durante todo o processo de estruturação da associação, com base em pesquisas científicas elaboradas por mestrandos e graduandos do design, com a mesma proposta e objetivo de fomento da associação, aqui relatados e utilizados como base estrutural:

**Fomento do Design nas Empresas e na Sociedade:** A atuação dos programas de fomento de Design podem ser favoráveis no sentido de monitorar este crescimento da oferta de cursos de Design, e buscar soluções para poder cooperar com o equilíbrio entre a demanda e a oferta de serviços de Design.

**Valorização da Cultura do Design:** Existe a carência de percepção, por parte dos empresários e da sociedade, da compreensão do real significado do Design, compreender o que esta atividade pode oferecer de benefícios através de sua atividade. Para ajudar a construir uma cultura de Design é importante promover palestras junto às Associações Comerciais e Industriais e em eventos direcionados para o público empresarial. Nestes encontros, deve-se apresentar as vantagens que o Design oferece em números, economias e lucros gerados, pois é assim que este tipo de público percebe a necessidade de se aplicar o Design em todo o processo de produção ou serviço. Também é importante a conscientização da sociedade em geral, reconstruindo a imagem do Design, e para isso são importantes as ações como: exposições, feiras e catálogos. É necessária a atuação em veículos de comunicação em massa, através de campanhas que promovam a verdadeira imagem do Design que ajudem a disseminar a cultura do Design.

**Premiações:** A criação de prêmios estimula a concorrência entre profissionais e entre as empresas e desenvolve a qualidade do Design. As empresas passam a se envolver mais com o Design pelo interesse na conquista destes prêmios para agregarem valor aos produtos e à empresa, e conseqüente utilização no marketing e veiculação em diversas mídias.

**Suporte Tecnológico:** Buscar parcerias com programas como o PATME e Via Design do SEBRAE, assim como outros programas governamentais de auxílio tecnológico, científico e de pesquisa. Buscar desenvolver a inovação tecnológica e torná-la acessível também aos pequenos e médios empresários e instituições de atendimento à sociedade carente.

**Banco de Dados:** Cadastramento de: filiados incluindo acadêmicos, profissionais e empresas que oferecem serviços de Design; Instituições de Ensino; empresas que atuem como fornecedores de serviços ao Designer e também, empresas catarinenses divididas em setores de atuação, com detalhamento de questões como a procura e utilização do Design e resultados obtidos.

**Mapeamento da Oferta e Demanda:** Com as informações obtidas pelo banco de dados, podem-se verificar como as empresas estão absorvendo os profissionais de Design, de que modo eles estão atuando, o retorno financeiro observado pelas empresas, as vantagens competitivas observadas. Verifica-se também, a quantidade de profissionais e empresas que atuam em Design e suas especializações. Junto às instituições de ensino é importante fazer o levantamento com uma estimativa de quantos profissionais se formam por ano, quantos destes continuam em Santa

Catarina, quantos atuam profissionalmente na área, e quais as suas especializações. Cruzando-se todas as informações, pode-se verificar como está o quadro de oferta e demanda por Design em Santa Catarina. Importante dividir por regiões e setores, para construir com mais segurança um diagnóstico para cada situação.

**Diagnósticos:** Com o levantamento de informações, tem-se uma ferramenta para orientar as instituições a desenvolverem disciplinas que possam atender as necessidades do mercado, atendendo a carências de setores sem profissionais preparados, ajudando a equilibrar a demanda e a oferta, dando oportunidade para novos profissionais conquistarem o seu espaço. Para isso é importante a flexibilização dos currículos das instituições. Outro ponto importante com a pesquisa e análise das informações é a verificação de necessidades de atualização dos setores produtivos, verificando novas possibilidades de inovação, necessidades de atualização de recursos humanos, e com isso, poder estar oferecendo um Design cada vez mais competitivo para capacitar estas empresas a atuarem também em outros mercados.

**Integração:** A integração com outras instituições, realizando troca de experiências e informações é importante para estar dividindo ações de pesquisas que necessitam de logística e recursos humanos especializados.

Fonte principal:

MACEDO, Alessandro Cordova Macedo. **Caminhos para o Fomento de Design em Santa Catarina**. 2004. p.p.74. Projeto de Graduação Faculdade Barddal de Artes Aplicadas. Desenho Industrial, Barddal, Florianópolis.

# SCDesign

Associação Catarinense de Design

### ENTIDADE REPRESENTATIVA ESTADUAL

PROMOÇÃO DOS ASSOCIADOS

FOMENTO EM PROJETOS

COMUNICAÇÃO INTERATIVA

INTEGRAÇÃO COM I.E.S.

VALORIZAÇÃO DA CULTURA DO DESIGN

FOMENTO EM PREMIAÇÕES

PESQUISA E INOVAÇÕES

SUPORTE TECNOLÓGICO

SUPORTE FÍSICO AOS ASSOCIADOS

CONSULTORIA PROFISSIONAL  
(Ética, Jurídica)

QUALIFICAÇÃO DE RECURSOS HUMANOS  
(cursos, treinamentos, workshops, palestras, ...)

Os associados estão compreendidos e organizados em:

- Associado Profissional. (graduado, tecnólogo e professor de formação superior)
- Associado Técnico.
- Associado Acadêmico.
- Associado Colaborador. (empresas)

E, estão classificados por categorias que são:

- Graduado;
- Tecnólogo;
- Professor;
- Técnico;
- Acadêmico e Formando;
- Colaborador e Parceiros.

Todos os associados possuem suas particularidades de formação, e assim são suas necessidades e prioridades, que refletirão no fomento dos objetivos dos projetos e programas da SCDesign. Assim, os benefícios são inúmeros, aos quais podemos descrever o levantamento dos mais solicitados e necessitados por diversos setores. São eles:

- ▶ Elaborar e construir de forma organizada, formas de desenvolvimento e consolidação do mercado de design tanto estadualmente, quanto regionalmente e municipalmente;
- ▶ Ampliar as possibilidades de visibilidade de seus projetos e trabalhos devido ao investimento e relacionamento com a entidade e seu caráter legitimador e fomentador, além da possibilidade de integração, usufruto e divulgação nos eventos promovidos pela associação e demais entidades parceiras associadas;
- ▶ Participar e contribuir de forma organizada e democrática para a percepção e fortalecimento da importância do designer profissional na produção em design;
- ▶ Dispor e estar incluído na base de dados de associados, sejam eles: profissionais, acadêmicos, técnicos, técnicos e colaborador, devidamente filiados à SCDesign e ter suas informações profissionais disponibilizadas para consultas de interessados;
- ▶ Estar informado recebendo freqüentemente, por correio eletrônico e tradicional, todos os materiais informativos da associação, que objetivam a atualização constante de todos os associados sobre novidades e oportunidades do setor.
- ▶ Gozar dos benefícios e vantagens disponíveis aos associados junto aos estabelecimentos de ensino, empresa e entidades parceiras associadas, além de convênios e benefícios futuramente conquistados em favor de todos;
- ▶ Terá oportunidades em dispor de ambientes apropriados para a troca de informações e experiências com os melhores profissionais em design do mercado, sejam em eventos quanto em reuniões e assembléias;
- ▶ A obtenção de exclusivas vantagens para participação de eventos, seminários, workshops e visitas técnicas promovidas pela associação;
- ▶ A disponibilidade para serviços diferenciados e fazer parte de uma associação ativa e representativa dos interesses de seus associados.

- ▶ Acesso pleno aos diagnósticos no levantamento de informações e dados dos perfis do mercado e de empresas do setor selecionados por regiões, cidades, setores, demanda, capacitação técnica, rendimentos, tecnologia, entre outros;
- ▶ A disponibilidade de Assessoria Profissional e Jurídica, que é de direito aos associados;
- ▶ Direito á candidatar-se a um cargo na associação, em cumprimento com as normas estabelecidas no Estatuto Social e no Regimento Interno da associação.
- ▶ Acesso a elaboração, construção e atualização do Código de Conduta Ética;
- ▶ Direito á apresentar e/ou propôr Planos e Projetos, onde são definidos os objetivos, planos, metas, duração, investimento e composição, em benefício dos associados;

***“ Acima de tudo, fazer parte da associação é construir e fomentar melhorias a carreira que todos nós escolhemos para vida profissional. A organização é um dos melhores investimentos que podemos realizar, assim fazer parte de todos os momentos da vida na nossa busca de sucesso e satisfação com o que faz.”***

**Profissional / Técnico:** Pessoa física, graduado em escolas de nível superior com habilitação em design ou desenho industrial homologadas pelo MEC ou em processo de homologação, das instituições situadas em todo o território nacional. Ao associado profissional é assegurado direito a voto em assembleias, ser eleito a cargos, na forma regulamentar, direito a descontos nos cursos, congressos, concursos, outros, em que a SCDesign estiver presente pelo estado de Santa Catarina e pelo país, receber gratuitamente toda a correspondência e publicações da SCDesign, acesso aos arquivos digitais do site da associação onde constam diversos artigos, pesquisas, mercados, direito de cadastro no banco de dados da associação em sua categoria que visa à divulgação e promoção dos associados.

**Técnico:** Pessoa física, especialista técnico em escolas de nível técnico com habilitação em design ou desenho industrial, homologadas pelo MEC (gráfico, produto, moda, interiores) ou em processo de homologação, das instituições situadas em todo o território brasileiro. Ao associado Técnico é assegurado direito a voto em assembleias, ser eleito a cargos, na forma regulamentar, direito a descontos nos cursos, congressos, concursos, outros, em que a SCDesign estiver presente pelo estado de Santa Catarina e pelo país, receber gratuitamente toda a correspondência e publicações da SCDesign, acesso aos arquivos digitais do site da associação onde constam diversos artigos, pesquisas, mercados, direito de cadastro no banco de dados da associação em sua categoria que visa à divulgação e promoção dos associados.

**Formando:** Pessoa física, estudante em graduação e de especialização técnica (tecnológico e técnico) em fase de conclusão em design, nas respectivas habilitações aprovadas pelo MEC (gráfico, produto, moda, interiores), das instituições situadas em todo o território brasileiro. A definição da categoria de formando são os estudantes que estão em fase de conclusão, que compreende da penúltima fase à última fase do curso, e/ou último ano de atividade acadêmica. Ao associado Formando é assegurado o direito a desconto nos cursos, congressos, concursos, outros, em que a SCDesign estiver presente pelo estado e pelo país, receber gratuitamente toda a correspondência e publicações, ter acesso aos arquivos digitais do site da associação onde constam diversos artigos, pesquisas, mercados, e direito de cadastro no banco de dados da associação em sua categoria que visa à divulgação e promoção dos associados. Não possui direito a voto e não é elegível.

**Acadêmico:** Pessoa física, estudante em graduação, técnico e técnico na área de design nas respectivas habilitações aprovadas pelo MEC (gráfico, produto, moda, interiores), estudante regularmente matriculado e que esteja em dia com as normas da instituição, das instituições situadas em todo o território brasileiro. Ao associado acadêmico é assegurado direito a descontos nos cursos, congressos, concursos, outros, em que a SCDesign estiver presente pelo estado e pelo país, receber gratuitamente toda a correspondência e publicações e ter acesso aos arquivos digitais do site da associação onde constam diversos artigos, pesquisas, mercados, e outros, que se referem à estrutura, mercado e âmbito acadêmico. Não possui direito a voto e não é elegível.

A associação busca e sempre buscará formas de aproximar e melhorar toda forma de relação e melhorias possíveis entre o profissional e o mercado produtivo, seja ele prestador de serviços, comercial ou industrial, que possibilite uma contínua organização do setor, a promoção das que apoiam e trabalham junto a uma entidade representativa do setor legalmente, além de diversos outros motivos que podem ser citados.

É proposto a organização desta categoria em 3 perfis de colaboradores, que cumprem suas funções, características e fundamentações estruturais do cargo empresarial, são eles:

**Associado Colaborador:** Empresas do Setor do Design, que são abrangidas por ramos específicos do mercado produtivo.

**Parceiro Setorial:** Empresas de Setores Afins, que são abrangidas por diversos ramos do mercado produtivo, e possuem integração com o perfil e dinâmica com o setor do design.

**Parceiro Comercial:** Empresas do Setor Comercial, que são abrangidas por qualquer ramo do mercado, seja ela prestadora de serviços, atacadista, varejo, ou outros.

Para maiores informações para Associado Colaborador e Parceiros, entre em contato:

[adriano@scdesign.com.br](mailto:adriano@scdesign.com.br)

## SOLENIIDADE DE FUNDACAO DA SCDESIGN

**DIA:** 28 de Agosto de 2005.

**LOCAL:** Hotel Costão do Santinho Resort & Spa, em Florianópolis.

**EVENTO:** Simpósio Internacional "Empresa, Mercado & Design.

Promovido pelo Governador do Estado de Santa Catarina, através da Secretaria do Estado, do Planejamento, Orçamento e Gestão, em conjunto com a UDESC, a entrega do "1º Prêmio de Design para Micro e Pequenas Empresas Catarinenses" que está sendo promovido pela Rede Catarina de Design, Centro de Design / IEL-SC, SEBRAE-SC.

### **Comissão de Fundação:**

Adriano Wagner - Alessandro Córdova - Françoá Téchio

George Crux - Giseli Nüernberg - Gustavo Jota

Joana Knobbe - Mayara Macedo.



**Empresa,  
Mercado  
& Design**  
SIMPÓSIO INTERNACIONAL

Um evento voltado para  
empresários, profissionais e estudantes

**25 e 26 de agosto de 2005**  
Florianópolis - SC  
Costão do Santinho Resort & Spa